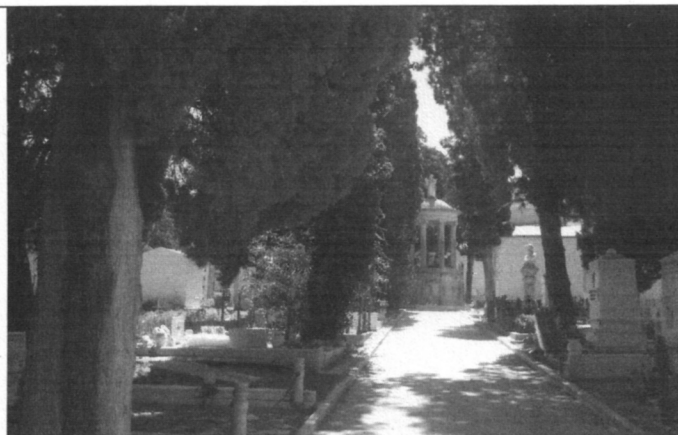




**CITTA' DI PARTINICO**  
**(Provincia di Palermo)**

\*\*\*\*\*



Cimitero Comunale - Ossario

**MANUTENZIONE ORDINARIA: SISTEMAZIONE VIALI E RISANAMENTO  
PENSILINE E MENSOLE DEI LOTTI C-E-F-P-Q-R-S-T-U-V-W DEL  
CIMITERO COMUNALE DI PARTINICO**

**ELENCO PREZZI**

Allegato n. OK

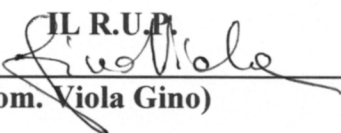
PARTINICO, 13/12/2016

**IL PROGETTISTA**

  
**(ing. Lo Grande Nunzio)**



**IL R.U.P.**

  
**(geom. Viola Gino)**

N.E.P.	Codice Art.	DESCRIZIONE	Unità Misura	Prezzo Unit
		<b>Voci Finite senza Analisi</b>		
121.1.6		Demolizione di pavimenti e rivestimenti interni od esterni quali piastrelle, mattoni in graniglia di marmo, e simili, compresi la demolizione e la rimozione dell'eventuale sottostrato di collante e/o di malta di allettamento fino ad uno spessore di cm 2, nonché l'onere per il carico del materiale di risulta sul cassone di raccolta, escluso il trasporto a rifiuto. EURO DIECI/60	€/metro quadrato	10,60
221.1.2.2		Demolizione di calcestruzzo di cemento non armato di qualsiasi forma e/o spessore, compreso il carico del materiale di risulta sul cassone di raccolta, escluso il trasporto a rifiuto. eseguito a mano o con utensile elettromeccanico. EURO CINQUECENTOVENTICINQUE/90	€/metro cubo	525,90
321.1.11		Rimozione di intonaco interno od esterno, di spessore non superiore a 3 cm, eseguito con qualsiasi mezzo, compreso l'onere del carico del materiale di risulta sul cassone di raccolta, escluso il trasporto a rifiuto. EURO DIECI/50	€/metro quadrato	10,50
421.1.26		Trasporto alle pubbliche discariche del comune in cui si eseguono i lavori o nella discarica del comprensorio di cui fa parte il comune medesimo o su aree autorizzate al conferimento, di sfabbricidi classificabili non inquinanti provenienti da lavori eseguiti all'interno del perimetro del centro edificato, per mezzo di autocarri a cassone scarrabile, compreso il nolo del cassone, esclusi gli oneri di conferimento a discarica. - per ogni m3 di materiale trasportato misurato sul mezzo. EURO VENTIQUATTRO/70	€/metro cubo	24,70
521.3.1.1		Risanamento di strutture intelaiate in cemento armato per ricostituzione della malta copri ferro con conservazione della sezione originaria mediante: asportazione della parte degradata del calcestruzzo con i contorni dell'intervento tagliati verticalmente e per una profondità che consenta un riporto di malta di almeno 1 cm di spessore; irruvidimento della superficie dell'intervento, anche mediante bocciardatrice o altri mezzi idonei, per la creazione di asperità di circa 5 mm; asportazione della ruggine dell'armatura e successivo trattamento della stessa con malta passivante; energica spazzolatura per la pulitura della superficie d'intervento e rifacimento del copri ferro con malta tixotropica antiritiro, avendo cura di realizzare un copri ferro di almeno 2 cm. per ogni m2 d'intervento e per i primi 2 cm di spessore. EURO CENTOTRE/90	€/metro quadrato	103,90
610.1.1		Fornitura e collocazione di lastre di marmo di ottima qualità dello spessore di 2 cm, con superfici a coste in vista levigate, poste in opera con malta bastarda su superfici orizzontali e verticali escluse le pavimentazioni, comprese zanche di ancoraggio, la pulitura ed ogni altro onere e magistero per dare l'opera completa a perfetta regola d'arte: - per le province di AG-CL-CT-EN-ME-PA-RG-SR : Botticino, travertino e simili. EURO NOVANTASEI/50	€/metro quadrato	96,50
710.10		Formazione di gocciolatoio eseguito a macchina su lastre di marmo di ottima qualità dello spessore di 2 o 3 cm, di cui agli artt. 10.1 - 10.2 - 10.3 - 10.4, avente sezione retta non inferiore a 5x5 mm, compresa pulitura ed ogni altro onere e magistero per dare l'opera completa a perfetta regola d'arte. EURO DUE/47	€/metro	2,47
812.1.16		Fornitura e posa in opera di copertura elastomerica continua con resine termoisolanti e microsfele di ceramica, per tetti, terrazze e coperture, di fabbricati civili ed industriali, data a spruzzo, spatola o rullo, anticondensa e antiponti termici, secondo norme UNI 410:2000, conduttività termica non inferiore a 10 °C di 0,018 W/(m°K), in colori correnti, con spessore non inferiori a 2 mm., di superfici orizzontali o verticali, rette o curve, compreso idonea predisposizione delle superfici mediante pulitura, spolveratura, strato di fissativo impregnante, e quanto altro occorre per dare il lavoro compiuto a		

N.E.P.	Codice Art.	DESCRIZIONE	Unità Misura	Prezzo Unit
		perfetta regola d'arte. EURO TREDICI/80	€/metro quadrato	13,80
93.1.6		Conglomerato cementizio per strutture in cemento armato in ambiente secco classe d'esposizione X0 (UNI 11104), in ambiente umido senza gelo classe d'esposizione XC1, XC2 (UNI 11104); classe di consistenza S4 oppure S5, ma per strutture sottili, in opera, di spessore non superiore a 15 cm e con tutti gli oneri compresi, la preparazione dei cubetti, il conferimento in laboratorio per le prove dei materiali (queste ultime a carico dell'Amministrazione). Escluse le casseforme e le barre di armatura. - Per lavori edili con C 25/30.		
		EURO CENTONOVANTANOVE/90	€/metro cubo	199,90
103.2.2		Casseforme per strutture intelaiate in cemento armato, di qualsiasi forma e dimensione escluse le strutture speciali, comprese le armature di sostegno e di controventatura, compreso altresì ogni onere per la chiodatura, il disarmo, la pulitura, l'accatastamento del materiale, il tutto eseguito a regola d'arte, misurate per la superficie dei casseri a contatto dei conglomerati.		
		EURO TRENTA/80	€/metro quadrato	30,80
119.1.7		Intonaco civile per esterni dello spessore complessivo non superiore a 2,5 cm, costituito da un primo strato di rinzafo e da un secondo strato sestato e traversato con malta bastarda additivata con idrofugo, dosata con 150 ÷ 200 kg. di cemento e 200 kg di calce grassa per ogni metro cubo di sabbia, il tutto dato su pareti verticali od orizzontali, compreso l'onere per spigoli e angoli, ed ogni altro onere e magistero per dare il lavoro finito a perfetta regola d'arte.		
		EURO VENTIQUATTRO/90	€/metro quadrato	24,90
129.1.9.1		Strato di finitura per esterni su superfici già intonacate con tonachina tipo Li Vigni Terranova e simili, dato su pareti verticali od orizzontali, compreso l'onere per spigoli e angoli, ed ogni altro onere e magistero per dare il lavoro finito a perfetta regola d'arte. nei colori bianco e tenui;		
		EURO DICIANNOVE/00	€/metro quadrato	19,00
1321.1.9		Demolizione di massetti di malta, calcestruzzi magri, gretonati e simili, di qualsiasi spessore, compreso il carico del materiale di risulta sul cassone di raccolta, escluso il trasporto a rifiuto. - per ogni m2 e per ogni cm di spessore.		
		EURO UNO/74	€/metro quadrato	1,74
146.2.2.3		Pavimentazione con mattonelle d'asfalto, rettangolari o ad onda, pressate su idoneo massetto di calcestruzzo cementizio di idoneo spessore da compensarsi a parte, poste in opera su letto di malta cementizia a secco dosata a 400 kg di cemento per metro cubo di sabbia, compresi i necessari innaffiamenti per dare consistenza al letto di malta e la successiva boiaccatura, con cemento puro, e compreso ogni altro onere per dare il lavoro finito a regola d'arte. - per le province di AG-CL-CT-EN-ME-PA-SR-TP : spessore 4 cm.		
		EURO TRENTASEI/90	€/metro quadrato	36,90
155.12.2		Massetto di sottofondo per pavimentazioni in conglomerato cementizio per strutture non armate o debolmente armate, in ambiente secco classe d'esposizione X0 (UNI 11104), in ambiente umido senza gelo classe d'esposizione XC1, XC2 (UNI 11104), classe di consistenza S4 oppure S5, di classe C 16/20; di spessore variabile da 4 cm a 6 cm, dato in opera a qualsiasi altezza, compreso additivi aeranti, il tiro in alto, il carico, il trasporto, lo scarico, la stesa e la livellatura nonché ogni onere e magistero per dare l'opera finita a perfetta regola d'arte. collocato all'esterno degli edifici.		
		EURO UNDICI/70	€/metro quadrato	11,70
16MC.01		Fornitura di notebook tipo HP NOTEBOOK 15-AY036NL aventi le seguenti caratteristiche: - Processore Intel Core i5-6200U(2,8 GHz) - Scheda video AMD Radeon R7 M440 2GB dedicati		

N.E.P.	Codice Art.	DESCRIZIONE	Unità Misura	Prezzo Unit
		<ul style="list-style-type: none"> <li>- Wi-Fi AC</li> <li>- Super multi DVD, DL, DTS Studio Sound</li> <li>- Bluetooth 4.2</li> <li>- HDMI</li> <li>- USB 3.0</li> <li>- Webcam</li> <li>- Windows 10</li> <li>- Mouse elettronico</li> </ul>		
17	MC.02	<p>Fornitura di apparecchio telefonico tipo ASUS Zen fone 3 Max aventi le seguenti caratteristiche:</p> <ul style="list-style-type: none"> <li>- Android 6.0</li> <li>- Display TFT 5.2"</li> <li>- IPS 192x1080</li> <li>- Ram 3 GB</li> <li>- Memoria 32 GB</li> <li>- CPU Quad core 1,5 GHz</li> <li>- Fotocamera 13 Mpx</li> <li>- 4 G-LTE</li> <li>- Dual SIM</li> <li>- Quadri Band</li> <li>- Dual Mode UTMS/GSM</li> <li>- Bluetooth 4.2</li> <li>- GPS</li> <li>- Batteria 2650 mAh</li> </ul>	EURO SETTECENTOOTTANTA/00 €/cadauno	780,00
18	21.1.24	<p>Rimozione di tubazioni di scarico, acqua, gas, pluviali e grondaie di qualsiasi diametro e tipo, compresi il carico del materiale di risulta sul cassone di raccolta, escluso il trasporto a rifiuto e le eventuali opere di ripristino connesse.</p>	EURO QUATTRO/01 €/metro	4,01
19	3.2.1	<p>Acciaio in barre a aderenza migliorata Classi B450 C o B450 A controllato in stabilimento, in barre di qualsiasi diametro, per lavori in cemento armato, dato in opera compreso l'onere delle piegature, il filo della legatura, le eventuali saldature per giunzioni, lo sfrido e tutto quanto altro occorre per dare il lavoro eseguito a perfetta regola d'arte, compreso l'onere per la formazione dei provini ed il conferimento in laboratorio per le prove dei materiali (queste ultime a carico dell'Amministrazione):</p>		
20	3.2.1.1	<p>Acciaio in barre a aderenza migliorata Classi B450 C o B450 A controllato in stabilimento, in barre di qualsiasi diametro, per lavori in cemento armato, dato in opera compreso l'onere delle piegature, il filo della legatura, le eventuali saldature per giunzioni, lo sfrido e tutto quanto altro occorre per dare il lavoro eseguito a perfetta regola d'arte, compreso l'onere per la formazione dei provini ed il conferimento in laboratorio per le prove dei materiali (queste ultime a carico dell'Amministrazione):</p> <p>per strutture in cemento armato intelaiate.</p>	EURO UNO/90 €/chilogrammo	1,90
21	15.4.14.5	<p>Fornitura e collocazione di tubi in PVC pesante conformi alla norma UNI EN 1329-I, in opera per pluviali, per colonne di scarico o aerazione, compresi i pezzi speciali occorrenti, i collari di ferro per ancoraggio con malta cementizia, la saldatura dei giunti, ogni altro onere ed accessorio per dare l'opera completa ed a perfetta regola d'arte..</p> <p>per diametro di 100 mm.</p>	EURO DICIASSETTE/90 €/metro	17,90

N.E.P.	Codice Art.	DESCRIZIONE	Unità Misura	Prezzo Unit
22	23.1.1.1.1	<p><b>Oneri Sicurezza</b></p> <p>Approntamento di ponteggio in elementi portanti metallici (sistema a telaio), compreso il nolo, manutenzione e controllo per i primi 30 giorni, realizzato per interventi ad altezze superiori a m 3,50, costituito in opera compreso il carico al deposito, il trasporto sul posto, lo scarico in cantiere, il montaggio, i pianali in legno o metallo, le tavole ferma piede, i parapetti, le scale interne di collegamento tra pianale e pianale, gli ancoraggi affinché il ponteggio sia efficacemente assicurato al manufatto almeno in corrispondenza ad ogni due piani dello stesso e ad ogni due montanti, con disposizione di ancoraggio a rombo, compreso la redazione del Pi.M.U.S., la segnaletica ed ogni altro onere e magistero per dare la struttura installata nel rispetto della normativa di sicurezza vigente, escluso l'illuminazione, i teli di protezione e le mantovane: munito dell'autorizzazione ministeriale di cui all'art. 131 del D.Lgs. 81/2008, per ogni m2 di ponteggio in opera misurato dalla base e per i primi 30 giorni a decorrere dall'ultimazione del montaggio al m2.</p> <p style="text-align: right;">EURO SETTE/11</p>	€/metro quadrato	7,11
23	23.1.1.3	<p>Smontaggio ad opera ultimata di ponteggio di cui alla voce 23.1.1.1, compreso il carico in cantiere, il trasporto e lo scarico al deposito: - per ogni m2 di ponteggio in opera misurato dalla base.</p> <p style="text-align: right;">EURO TRE/25</p>	€/metro quadrato	3,25
PARTINICO li 26/11/2016				
IL PROGETTISTA				
